



KPC Groep

KPC Groep bij de ontwikkeling van visie naar schoolgebouw.



Op het moment dat je als bestuur en/of school weet dat er in de nabije toekomst een schoolgebouw zal mogen worden aangepast of je in de gelegenheid bent om nieuwbouw te realiseren is het zaak om zelf vooral goed stil te staan bij de kansen die dit met zich meebrengt. KPC Groep heeft hiervoor een model ontwikkeld dat besturen en scholen in de gelegenheid stelt het eigen onderwijskundige programma van eisen te ontwerpen. De basis hiervoor ligt in het zich oriënteren op ontwikkelingen in de huidige en toekomstige maatschappij en het ontwikkelen van de visie en/of het herijken van de reeds bestaande visie. Ruimte en tijd nemen voor een herontwerp stelt de school in de gelegenheid goed voorbereid de toekomst in te gaan. Ons uitgangspunt daarbij is: duurzaam bouwen. Dat betekent dat je als school toewerkt naar een nieuw huisvestingsconcept dat in de toekomst ook passend is voor onderwijsactiviteiten.



*Anders is anders en
niet meer*

De regie in handen te houden.

In de markt die op het gebied van huisvesting is ontstaan zijn diverse gedachten en strategieën ontwikkeld voor de meest wenselijke aanpak. Zo kan ervoor worden gekozen het totaalplaatje van conceptontwikkeling tot oplevering uit te besteden aan daartoe in de markt zich aanbiedende adviesbureaus. Dat heeft ongetwijfeld voordelen, echter blijven naar onze mening kansen liggen die juist ontstaan door meerdere partijen op basis van hun specifieke expertises te betrekken bij huisvestingvraagstukken. Het in een vroegtijdig stadium betrekken van een

bureau dat als core-business onderwijsontwikkeling heeft, heeft als voordeel dat waardenvrij en “out of the box” realistisch gedroomd kan worden over het onderwijs en het daarbij passende gebouw van de toekomst.

Het gaat bij het (her)ontwerpen van een visie om diverse terreinen/kennisgebieden. Zo vallen onder andere te onderscheiden: het onderwijskundige, leerpsychologische, bouwkundige, bedrijfsmatige (bouwprojectmanagement), veranderkundige en het financiële kennisgebied. Op het gebied van onderwijskundige, leerpsychologische en veranderkundige kennisgebieden heeft KPC Groep gedurende meer dan 30 jaar een brede expertise opgebouwd. Tijdens het ontwerpen van het onderwijskundige programma van eisen komt deze kennis zeer van pas. De opgedane kennis en

ervaring van diverse onderwijsinnovatieprojecten in het land heeft veel bijgedragen aan de



ontwikkeling van het huidige denken over (toekomstig) onderwijs. Scholen doen er hun voordeel mee in de eigen dialoog over het al dan niet anders organiseren van het onderwijs: wat doen we in een specifieke ruimte of lokaal en wat kunnen we laten plaatsvinden in een grotere of multifunctionele ruimte? Wat vinden wij ten aanzien van de eigen rol in het leerproces van de leerling?

Het gaat daarbij om de eigen invulling door de schoolorganisatie die niet wordt gestuurd vanuit een bepaald concept of denkkader van buitenaf.

Enkele van onze referentiescholen in het kader van visie ontwikkeling binnen het VO/ROC zijn:

- Impulse (Piter Jelles), Leeuwarden;
- het Hervion College, Den Bosch;
- VMBO Groen, Helicon, Eindhoven;
- OSG Schiedam te Schiedam
- het Alfa College (ROC) te Assen
- Roelof van Echten College, Hoogeveen
- Were Di, Valkenswaard
- Revius Lyceum, Doorn
- Nuborgh Oostenlicht, Elburg
- Liudger, Drachten

Ook in het PO wordt gewerkt met het hierboven beschreven concept en is ervaring opgedaan met o.a. de Wittering.nl.

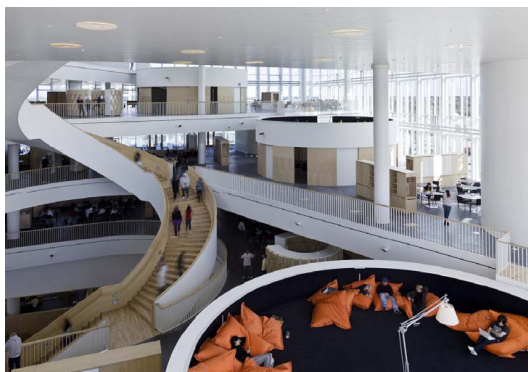
Enkele van onze referentiescholen in het kader van visie ontwikkeling binnen het PO zijn:

- Het Talent te Lent
- De Elstar te Elst
- Bestuur CPOV Veenendaal
- Educatief Centrum Gulpen (INNOVO)
- Educatief Centrum Biddinghuizen

Een belangrijke kritische succesfactor is gelegen in het aanbrengen van draagvlak en eigenaarschap bij de klant. De eigen inbreng en het kunnen maken van eigen keuzes in de verschillende fases van een (ver)nieuwbouwtraject worden daarbij als cruciaal gezien. De verbinding met verschillende partijen die op deelgebieden hun expertschap mogen inzetten draagt bij tot het genereren van een optimaal rendement.

“Je ziet de flonkering in de ogen als docenten vertellen over de toekomst van hun eigen school”, Wim Verzijden (OSG Schiedam)

Creatie en visie

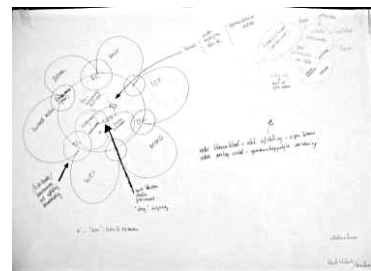
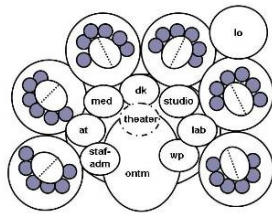


Het begeleiden van het ontwikkelen van een visie en/of het herijken daarvan vraagt om een creatieve aanpak en maatwerk voor de klant.

Voor het ontwikkelen van het onderwijskundig programma van eisen wordt in hoofdlijnen gebruik gemaakt van een beproefde aanpak: de methodiek van designing down. Een soort stappenplan waarmee de realiteit van onderwijs en leren voor de toekomst uitmondt in een bouwnotitie met als basis het onderwijskundig programma van eisen.

Belangrijke stappen in dit proces zijn ten eerste de ontwikkelingen en trends in de samenleving; ontwikkelingen in het onderwijs en de beroepswereld; ontwikkelingen in het denken over leren. Vervolgens wordt vastgesteld welke uitgangspunten de school voor haar onderwijs wil formuleren. Deze uitgangspunten leiden tot het verkennen van de leeractiviteiten die daarbij horen.

Dit geheel vormt dan de basis om na te gaan denken en te verbeelden hoe het onderwijs dan volgens die uitgangspunten en activiteiten vorm gaat krijgen. Deze beschrijving geeft aanleiding om een aantal min of meer standaard werkvormen te benoemen en met deze werkvormen aan de slag te gaan om de soorten ruimten waarbinnen deze plaats gaan vinden te definiëren, alsmede de gebruiksfrequentie want een schoolgebouw moet wel efficiënt worden benut. Ook wordt stilgestaan bij de organisatie (groepering) van leerlingen en docenten. Zo komt uiteindelijk een vlekkenplan tot stand waarmee in één schets de onderwijskundige inrichting en haar relaties wordt weergegeven.



Het programma van eisen vormt vervolgens een stevige basis voor de verdere stappen die de bestuurders/managers van scholen gaan zetten om de bouw te realiseren. Bijvoorbeeld het aantrekken van een architect op basis van een selectieprocedure waarbij al dan niet weer andere adviesbureaus een rol kunnen gaan spelen.

Komt het gebouw dan uiteindelijk in de realisatiefase, dan hoort daarbij weer de specifieke aandacht voor de inrichting. Daarmee kan een eigen sfeer passend bij de visie worden benadrukt.



Foto's van de inrichting van de leerwerkruimte van de onderbouw op het Hervion College



“Want als je echt het onderwijs wilt veranderen, moet je je gebouwen ook aanpassen”, Gerard Rutterkamp (Nuborgh College Oostenlicht, Elburg)

Meer informatie

Voor informatie over het aanbod van KPC Groep op het gebied van (ver)nieuwbouw kunt u contact opnemen met Ineke van Sijl, adviseur KPC Groep, 073-6247295, i.vansijl@kpcgroep.nl, of Willem van Dam, senior adviseur KPC Groep, 073-6247241, w.vandam@kpcgroep.nl.