

De 8 C's van een sterk schoolplan

Herkent u dit?

'Het ontwikkelen van een gedragen schoolplan gaat bij ons moeizaam'.

'Het is lastig voor ons om keuzes te maken'.

'Slechts weinig leraren kennen onze plannen'.

'We hebben beperkt zicht op wat leerlingen, ouders en onze externe partners van ons verwachten'.

Het schoolplan is een hulpmiddel bij het bepalen van de koers van een school en een routekaart voor toekomstige ontwikkeling. Het moet betekenis hebben voor alle betrokkenen en richting geven. Koers uitzetten en tegelijk wendbaar zijn.

Dat is de crux. Want onderweg kan de wind veranderen. Dit stelt hoge eisen aan de totstandkoming van het schoolplan. Het is dan ook niet handig om alles volledig dicht te timmeren.

Je kunt een schoolplan uiteraard niet in een achterkamertje opschrijven. In overleg met betrokkenen moeten keuzes gemaakt worden. Samen is beter. Een school bestaat uit een levend samenwerkingsverband van mensen die met elkaar een organisch geheel vormen: leerlingen, ouders, medewerkers en externe partijen.

Uit onze ervaring met het begeleiden van schoolplannen van scholen hebben wij de '8 C's van een sterk schoolplan' ontwikkeld. 8 C's bedoeld als checklist voor managementteams en MR-leden om een nieuw schoolplan te beoordelen.



Context Consequent Context Confident Creatief
Communicatiekracht Creatief Compleet
Consequent Consistent Consequent Congruent

1

Compleet



Adresseren we alle relevante onderwerpen?

Een goed schoolplan maakt prioriteiten en keuzes helder. Ook lastige keuzes zoals het al dan niet sluiten van afdelingen of de keuze voor een nieuwe werkwijze. Een schoolplan dat een hete aardappel vooruitschuift of niet bespreekt lokt nieuwe discussie uit. Een goed plan stelt daarom onvermijdelijk sommigen teleur – of biedt een aanvaardbaar compromis.

Een goed plan is ook pas compleet als alle inzichten vooraf zijn gewogen en bewust wel of niet zijn overgenomen in het plan.

2

Consistent

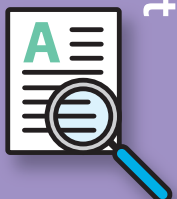


Staan er geen tegenspraken in het plan?

Interne inconsistenties leiden tot onduidelijkheid en discussies. Je kunt niet dingen willen die haaks op elkaar staan.

3

Consequent



Vloeit het voort uit wat we al doen en nog van plan zijn?

Een goed schoolplan doet recht aan reeds in gang gezette initiatieven en houdt rekening met korte termijn plannen.

Uiteraard kan een plan nieuwe elementen bevatten en op sommige elementen een breuk met het verleden vormen zoals het stoppen met een afdeling. Maar dan moet dat geen donderslag bij heldere hemel zijn.

Context Consequent Context Confident Creatief
Communicatiekracht Creatief Compleet
Consequent Consistent Consequent Congruent

4

Congruent



Past het bij onze andere (beleids)plannen?

Naast een schoolplan heeft elke school een ondersteuningsprofiel, integrale kwaliteitszorgplannen, plannen op inhoudelijke thema's (taal- reken en burgerschapsbeleid) en een HRM-plan.

Een goed schoolplan is in lijn met al die andere plannen. Of er worden stappen gezet om die andere plannen synchroon te laten lopen met het nieuwe schoolplan. Onder de streep moeten de in het schoolbeleid gemaakte keuzes congruent zijn aan elkaar.

5

Creatief



Zet het mensen 'aan'?

Om het schoolplan betekenis en draagvlak te geven moet het plan opvallen. Toonzetting en taal zijn cruciaal.

Ook vormgeving en visualisering spelen een rol. Bijvoorbeeld een aantrekkelijke poster aan de muur van de lerarenkamer met de hoofdpunten van het plan.

6

Context



Past het bij ons?

De een noemt het 'het DNA' van de school. De ander spreekt over 'de cultuur'. Het schoolplan moet inhoudelijk linken met thema's en issues in de interne organisatie én met ontwikkelingen in de omgeving. Elke situatie is anders een school in Wassenaar heeft een heel andere context dan in een school in Schiedam-West.

7

Confident

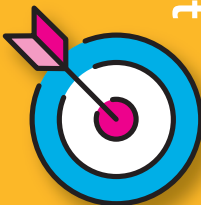


Wekt het vertrouwen?

Is het plan uitvoerbaar? Kan het ook worden gerealiseerd door de zittende leidinggevenden en het personeel?

8

Communicatiekracht




Is het overtuigend?

De *'proof of the pudding is in the eating'*. Zorgt het plan voor actieve betrokkenheid en krijgt het bij alle betrokkenen betekenis in hun handelen en gedrag?

Van een papieren tijger wordt niemand beter.

Doe uw voordeel met de 8 C's en leg ze naast uw schoolplan. Met de uitkomsten heeft u leidraden om het gesprek aan te gaan en het schoolplan te versterken. Qua inhoud en qua proces.

Verder lezen

Interview met Hans Burgmans 

Meer weten?

Neem contact op met Hans Burgmans, netwerkpartner van KPC Groep: 
h.burgmans@kpcgroep.nl 



KPC Groep

Verstand van Leren
Gevoel voor mensen